

# Hvordan skal offentlig sektor nærme seg generativ KI?

Jens Andresen Osberg  
Seniorrådgiver, jurist og teknolog i Digitaliseringsdirektoratet

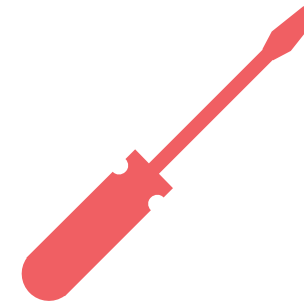
# Hvordan skal offentlige nærme seg generativ KI?



Balanserte



Ansvarlige



Nyttige

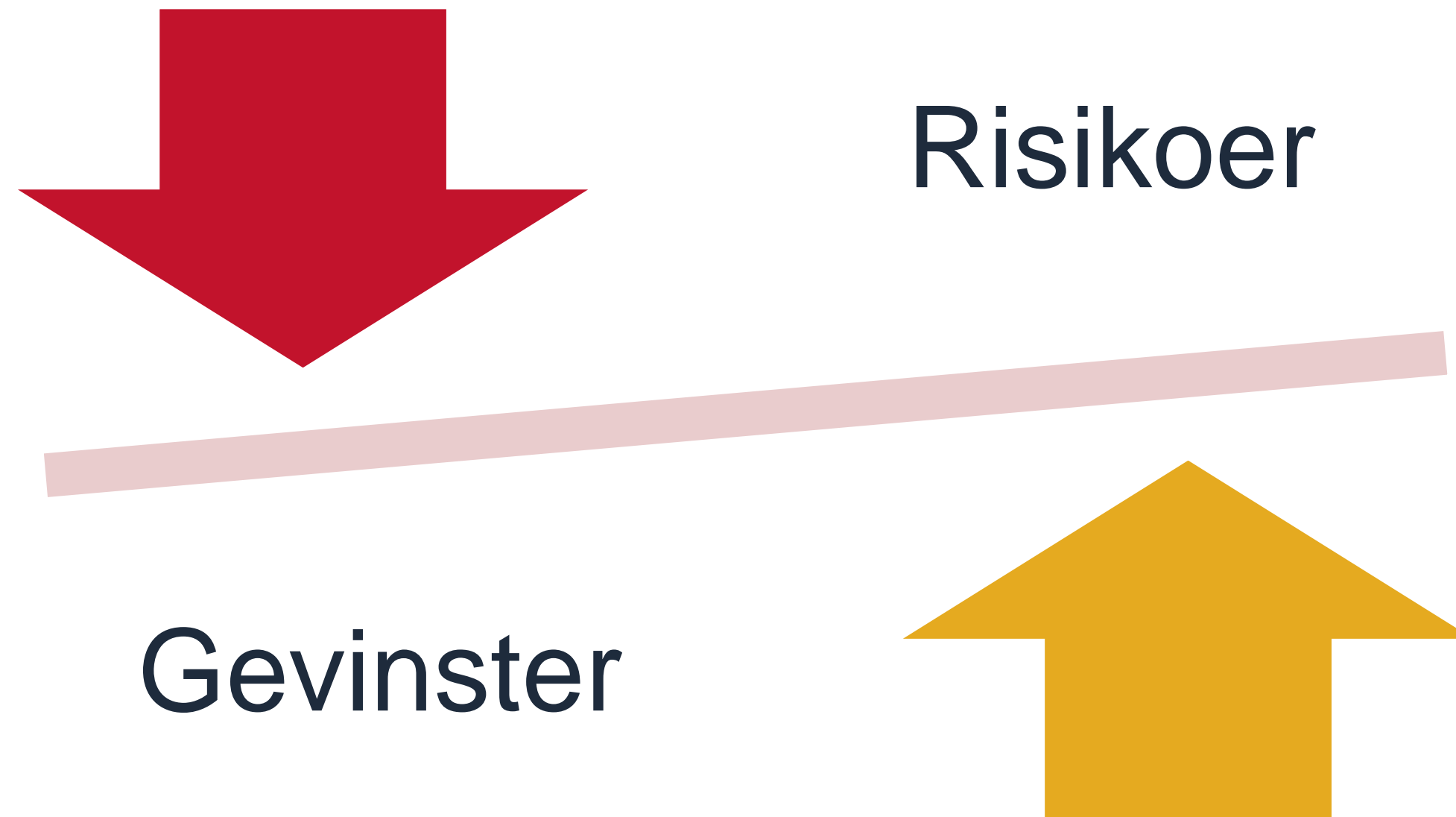
# Balanserte

# Vi er glad i å snakke om risikoer





# Hele tiden en balanseøvelse



# Vi må være konsekvente



# Ansvarlige

# Hva er ansvarlig utvikling og bruk av KI?



I tråd med våre verdier?



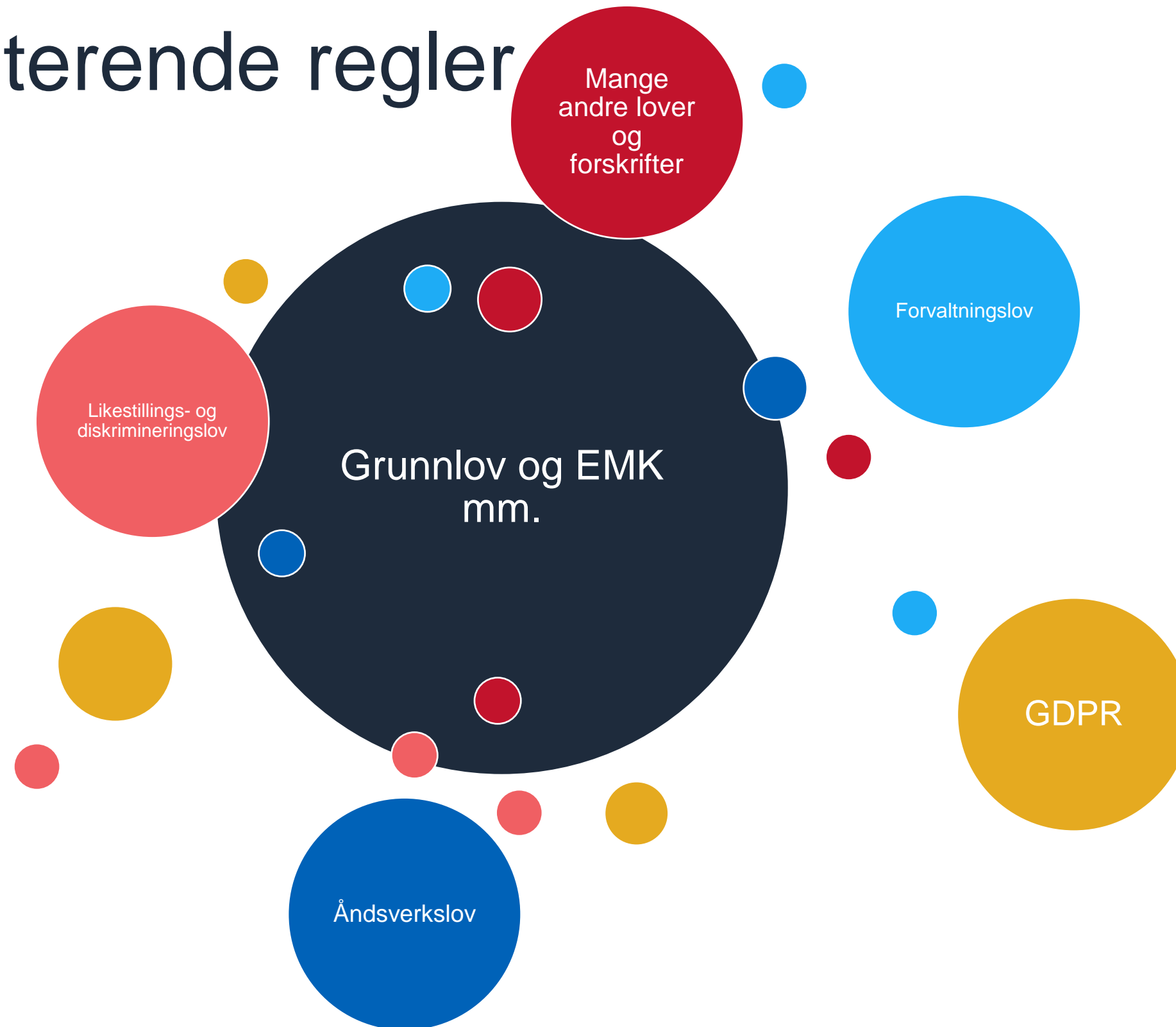
I tråd med vårt regelverk?



Regelverket må også diskuteres!



# Eksisterende regler



# Kommende regelverk

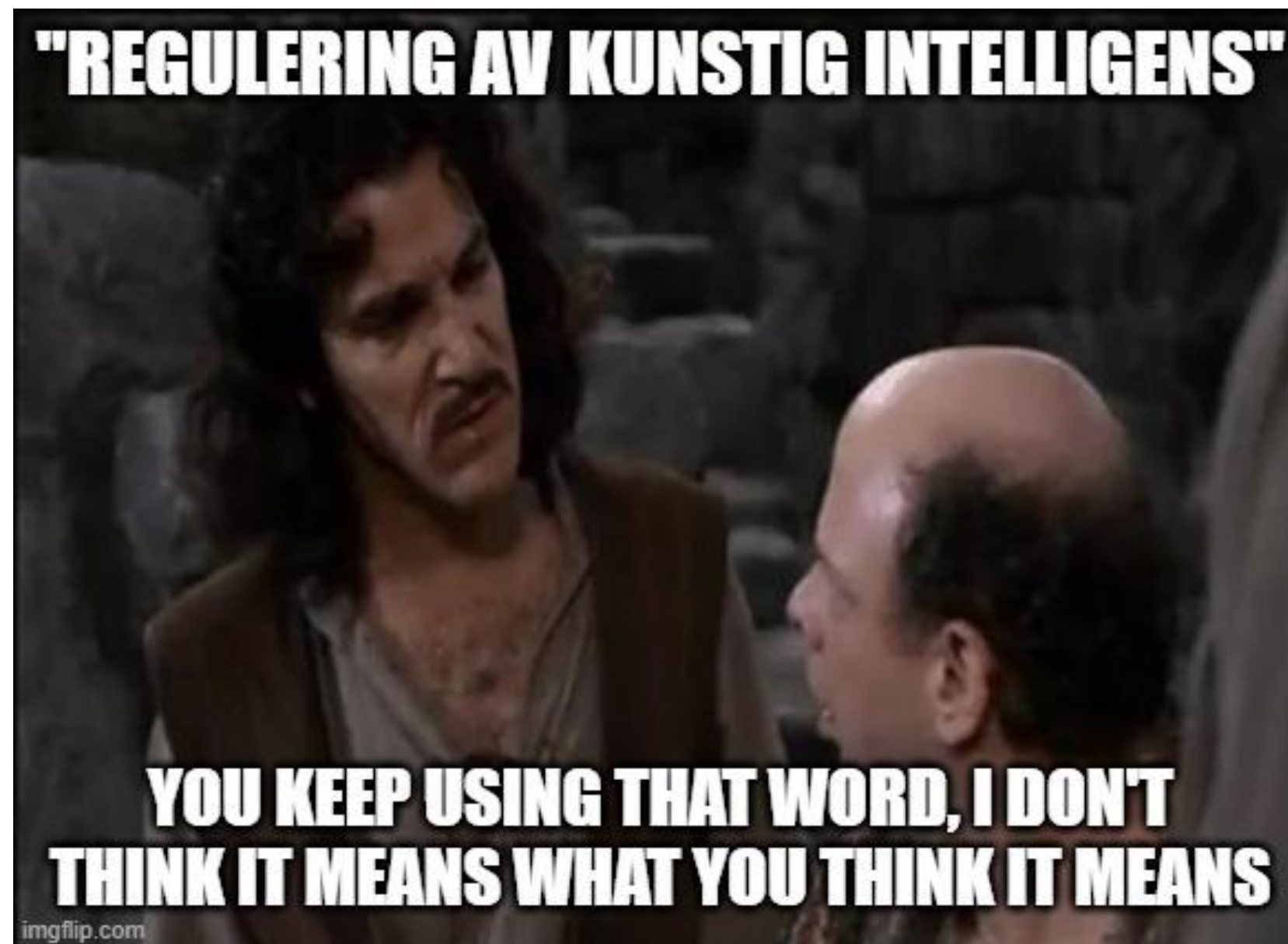


Det kommer mye  
regelverk med  
betydning for KI



KI-forordningen er  
den sentrale

# KI-forordningen er kanskje ikke det du tror?



## KI-forordningen er en produktsikkerhetslov

Krav til kvaliteten på systemet

Risikobasert tilnærming

Standarder har stor betydning

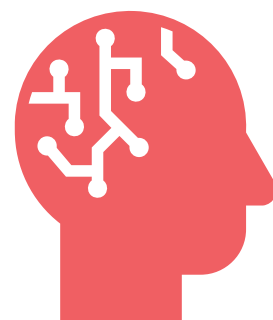
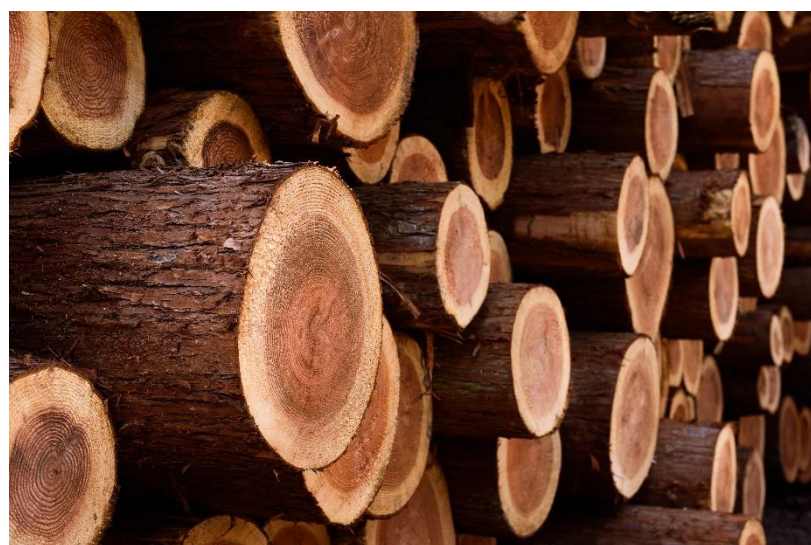


# Hva med generativ kunstig intelligens?

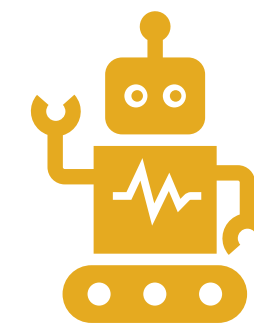




# KI-forordningen og **General Purpose AI**



**General Purpose AI**



**KI-system**

# Krav til General Purpose AI (GPAI)



## Kravene

Ikke knyttet til formål  
Sikre at GPAI bygges inn i andre systemer  
på en forsvarlig måte



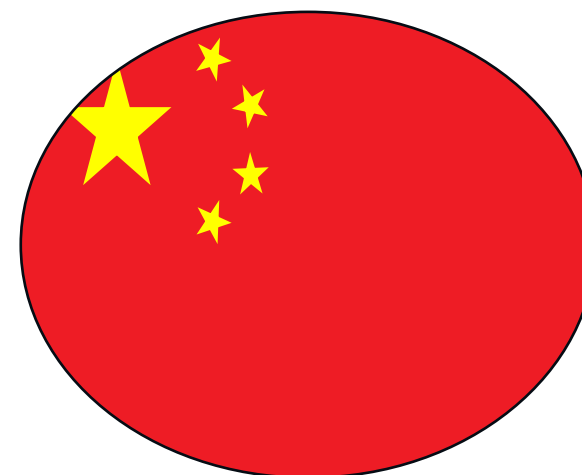
## For oss i Norge

Bevisste på hvordan vi bruker GPAI og  
verktøy bygget på dette

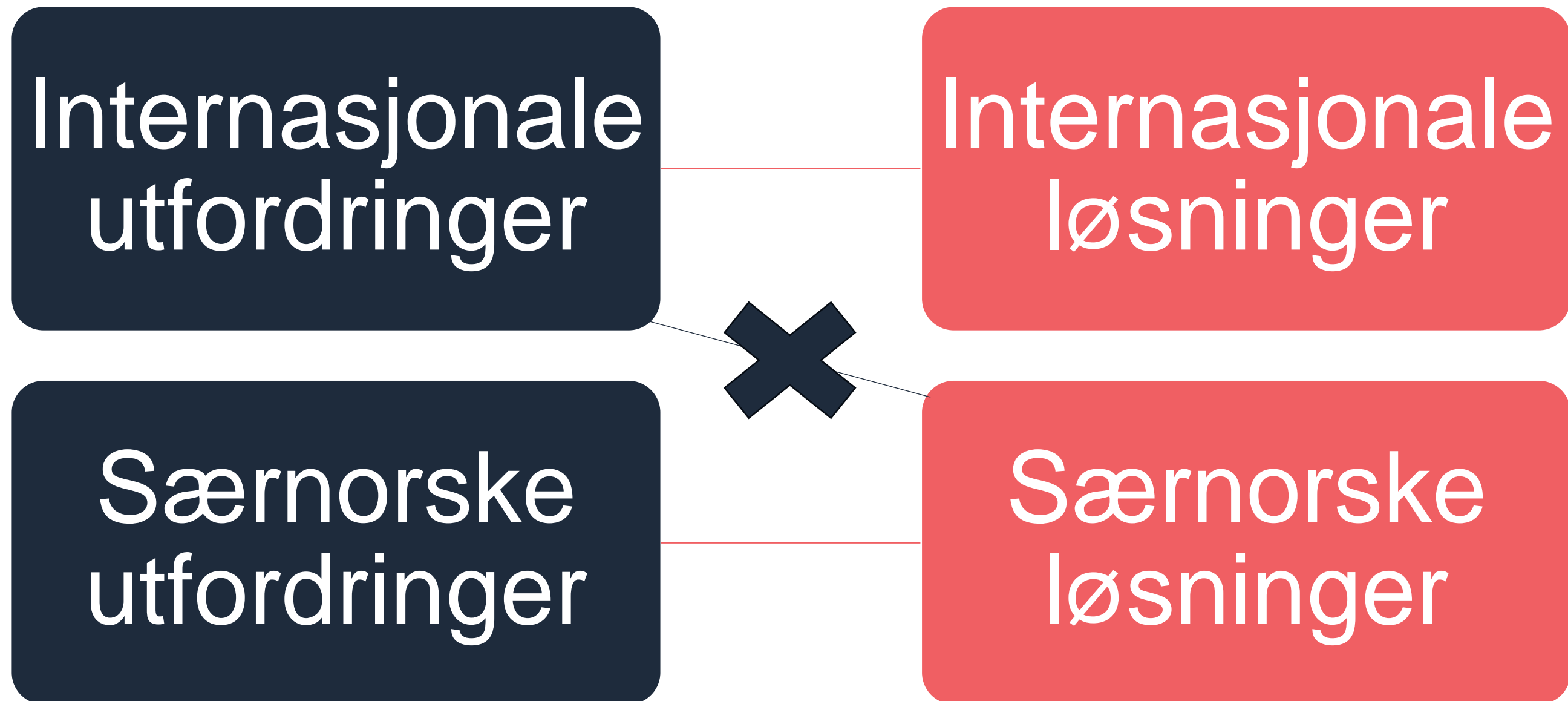


Nyttige

# Et lite land må bruke ressursene godt



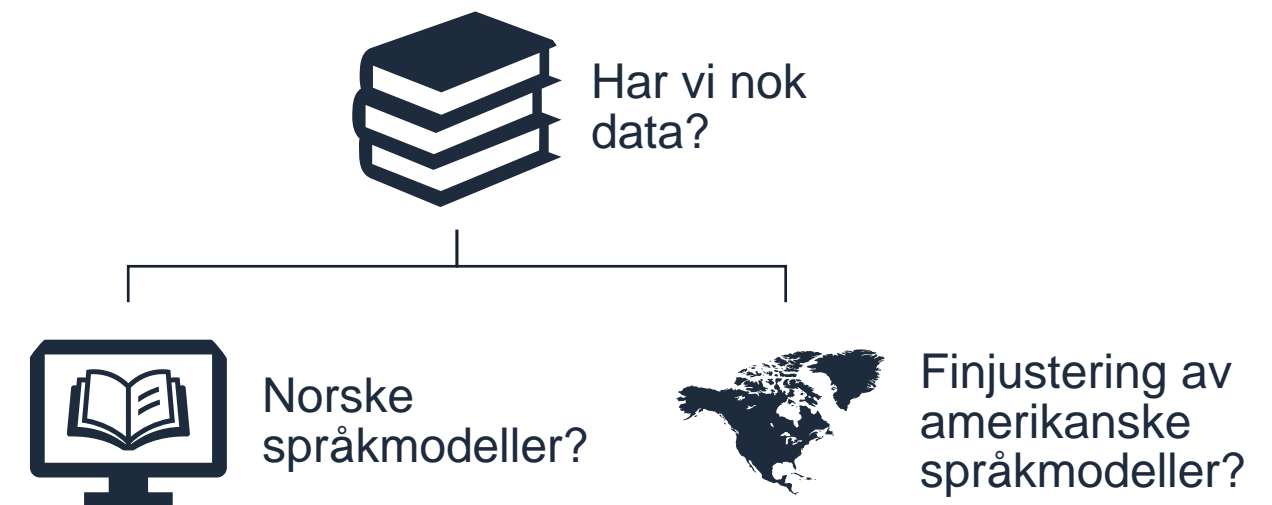
## Hvordan skal vi møte spørsmålene?



# Språkmodeller på norsk



**Hvordan kan språkmodellene bli gode på norsk språk og verdier?**



# Anvende reglene vi har



## Stort antall regler

Nasjonale regler  
Internasjonale regler



## Ofte lite konkret

Hva betyr det egentlig at «KI må brukes  
rettferdig»?



## Finne ut hva det betyr i praksis

Offentlige må hjelpe til  
Tørre å mene noe

# Vi må foreslå løsninger

«Kunstig intelligens må reguleres»

– Alle i 2023





**digdir.no**

**Digitaliseringsdirektoratet**

postmottak@digdir.no

22 45 10 00

Postboks 1382 Vika, 0114 Oslo

**Besøksadresser:**

**Industriveien 1, 8900 Brønnøysund**

**Skrivarevegen 2, 6863 Leikanger**

**Grev Wedels Plass 9, 0151 Oslo**